



AWE EU 2022 한국대표단 모집

- 세계 최대의 메타버스 비즈니스 전시회 및 컨퍼런스

전시회 장소 및 기간

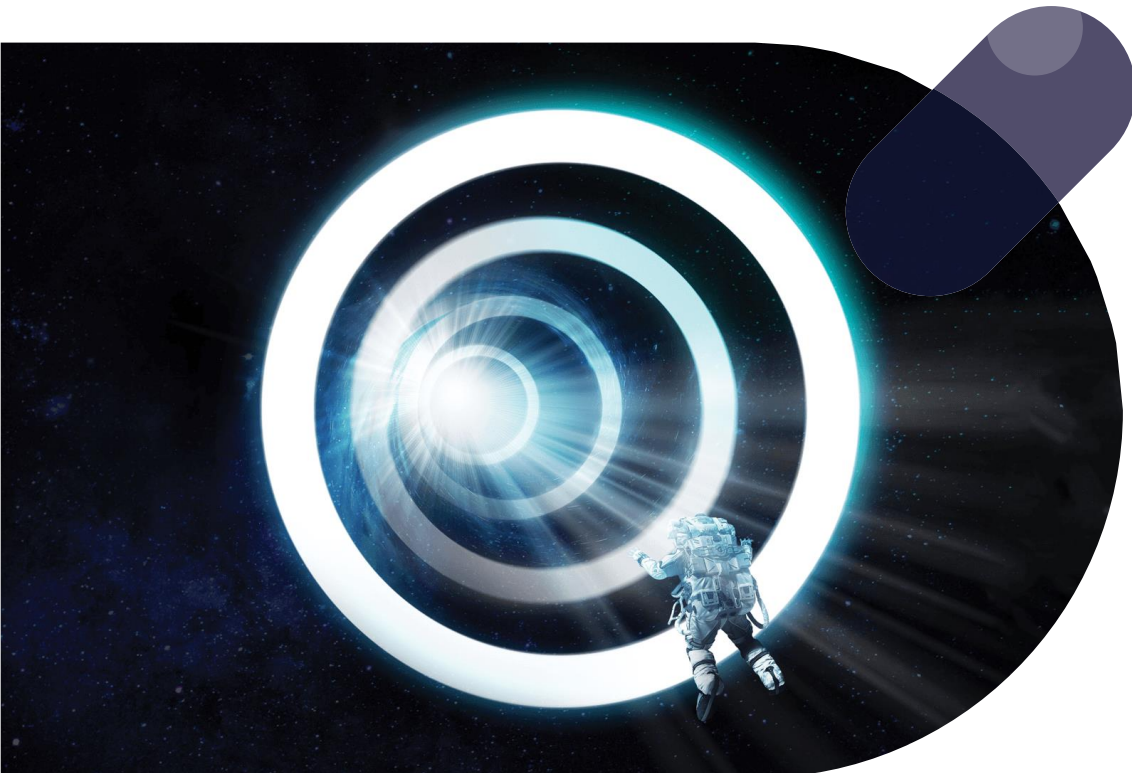
- 개최 기간 : 2022년 10월 21일(목) ~ 22일(금)
- 개최 장소 : Lisboa PORTUGAL (리스본. 포르투갈)
- 연수 기간 : 2022년 10월 19일(수) ~ 26일(수) / 6박 8일



본 연수는 SMIBA, SMARTFACTORY, METAFACTORY가 공동으로 주관하는 행사입니다

전시회 개요

- AWE(Augmented World Expo) Europe은 매년 유럽에서 개최되는 AR 및 VR을 포함한 **메타버스** 분야에서 가장 큰 전시회, 컨퍼런스임.
- 2010년 부터 5,000 여 관련 기업과 60,000 여명의 전문가들이 모여 XR 에코 시스템 안에서 **메타버스** 비즈니스 성장을 도모
- 세계 유명 기업의 CEO, CTO, 디자이너, 개발자, 스타트업, 분석가, 에이전시, 언론가 들을 포함한 수많은 전문가들이 참가하여 함께 학습하고 통찰력을 얻고 인맥을 구축하는 이 시대의 가장 **익사이팅한 메타버스 산업의 커뮤니티場**.
- 참가 기업 카테고리
 - 엔드 유저, 솔루션 프로바이더
 - 투자자, 스타트 업
 - 세계 유수의 브랜드 기업, 크리에이터, 개발자
 - 메타버스 분야 인재채용 기업



AWE ?

- 1년 365일 전세계에서 AWE Community를 ON-Off Line으로 운영
- 25개 이상의 도시에서 연중 온라인 미니 이벤트 및 비즈니스 미팅을 개최
- 메타버스 기술과 Spatial Computing의 HQ
 - 증강현실, 가상현실, 혼합 현실, 인공지능, 바이오 인터페이스, 5G 등
- AWE의 Key Value : XR 커뮤니티가 인간의 발전을 위해 증강 현실 및 가상 현실 기술을 발전 시킬 수 있도록 돕는 것
- XR 산업 내에서 전 세계 사람들이 증강 현실 및 가상 현실을 학습하고 성장할 수 있도록 이끌고 관련 업계의 관심을 유도하는 것이 목표



참가자
2,500 명

2021년 개최 규모



전시장 규모
5,000 sqm



전시기업
100 사



컨퍼런스 연사
200 여명

주요 참여 기업 및 관계자

amazon

Meta

Google

P&G

TESLA

DISNEY



shopify

Qualcomm

Walmart

Adobe

Microsoft



EPIC GAMES



Unity

Snap Inc.



Agenda Preview

AWE 2022 11가지 세션

메인 스테이지

최고의 XR이용사례, 기업들 그리고 사회적 파급력에 초점을 맞춘 내년에 가장 중요할 것으로 예상되는 XR주제들 안전, 보안, 교육, 효율성을 향상시키고 오류를 최소화하며 핵심을 도출하기 위해 설정

전문 기술

전 산업군에 걸친 다양한 XR 적용 사례 연구들을 조명하여 안전, 보안, 교육, 효율성을 향상시키고 오류를 최소화하며 핵심을 도출

협력, 연수&교육

다양한 비즈니스 및 교육기관들이 교육효과 및 임직원과 학생들을 위한 미팅의 수준을 한층 더 끌어올리기 위해 사용하는 다양한 XR 적용 방식들에 대한 쇼케이스

확장현실의 파급력

XR이 사회에 미치는 파급력과 더불어 XR과 메타버스와 관련한 프라이버시, 안전 및 보안 이슈를 구체적으로 탐구. VR의 올바른 사용 방향과 유저들이 스스로를 보호하고 기업들은 클라이언트를 보호하기 위한 단계들을 조명.

리테일, E-Commerce, 마케팅

E-Commerce는 물론 오프라인 시장에서도 참여도, 판매, 개인별 맞춤도를 높이기 위해 수많은 브랜드들이 사용하고 있는 XR 적용 방식들을 탐구

스타트업 & 투자자

XR 기업가들에게 새롭게 상품을 선보이고 투자자들로부터 멘토링 및 법적 이슈와 다양한 XR 적용사례와 관련한 수준 높은 조언을 구할 수 있는 기회 제공. 스타트업 신제품 경연대회의 본선진출자는 10월에 발표

크리에이터

이용 및 적용 사례, UX디자인 관련 고려 사항, 그리고 크리에이테들이 자신의 콘텐츠를 수익화 할 수 있는 방안 검토

개발자

다양한 플랫폼 개발자들의 작업 결과와 이용 사례를 다루고 소프트웨어 개발 키트의 장단점과 XR 어플리케이션 개발 플랫폼의 튜토리얼 단계를 조명

헬스케어 & 건강

신체적, 그리고 정신적 건강을 증진시키기 위해 XR이 사용되고 있는 수많은 방법들을 조명

게임, 엔터테인먼트 & 미디어

디지털과 현실 공간에서 차세대 게임 산업, 영화&텔레비전 산업, 스포츠 산업과 지역 기반 관광 사업에서 XR을 사용하고 있는 방식들 조명

XR 활성화

SPATIAL COMPUTING 생태계의 활성화에 기여하는 다양한 기술들에 대한 포괄적인 포커스. 해당 부문의 주제: AR Cloud, 5G, AI, Computer Vision, SLAM(동시적 위치추적 및 지도작성), 모션 캡처, 디스플레이 기술, 반도체, 광학, 오디오, Projection Mapping, 확장현실 분야의 인공지능, 아바타, 가상인간, 홀로그램, 그리고 디지털적으로 창조된 현재 및 미래세대 인류

참여 주체별 기대효과

개발자

-AWE Academy를 통한 워크샵 참여로 개발 능력의 향상

-AWE'S Job board를 통해서 XR개발자를 찾고 있는 기업들에 채용 지원



크리에이터

-AWE NITE를 통해 동료 크리에이터들과 협업 가능

-AWE'S Job board를 통해서 XR크리에이터를 찾고 있는 기업들에 채용 지원

Product 리더

-수천여명의 눈앞에 제품을 선보일 수 있는 기회 획득

-AR or VR 솔루션 쇼케이스 기회 획득



스타트업

-AWE의 리소스 라이브러리를 통해서 법적 조언 등 다양한 조언을 구할 수 있는 기회 획득

-투자 유치의 기회를 획득하고 잠재적 투자자 앞에서 최신 XR테크놀러지를 선보일 수 있는 효과

엔드 유저

-엔드 유저들이 기업의 중요한 문제해결에 필요한 XR솔루션을 발견할 수 있는 기회 제공

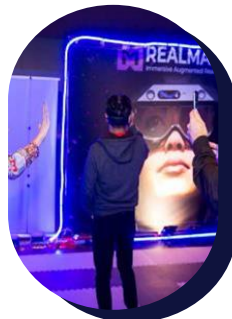


투자자

-혁신적인 아이디어를 발견하고 잠재력 있는 메타버스 스타트업에 투자할 수 있는 기회 확보

언론

-증강 현실 및 가상 현실과 관련한 최신 동향 및 기술 혁신을 파악할 수 있는 기회 획득



TECH ENTHUSIAST

-혁신적인 기업들의 새로운 상품과 솔루션을 먼저 체험해볼 수 있는 기회 획득

방문기업 소개



Brandverse

소재지 : 독일 베를린

업종 : 웨어러블 & NFT

설립년도 : 2021

회사규모 : 직원수 10여명

회사개요

베를린에 위치한 스타트업인 Brandverse는 자체 개발한 디자인 시스템을 바탕으로 3D NFT 웨어러블을 제작. Brandverse의 자체 디자인 시스템은 양질의 3D 자산을 제공하고 Unreal과 Unity와 같은 게이밍 엔진들과도 호환이 가능. 다양한 WEB 3.0 파트너들과 구축한 네트워크를 바탕으로 메타버스를 탐구하고자 하는 브랜드 및 클라이언트를 위한 NFT 공급

사업모델

Brandverse 생태계의 일환으로 제작된 첫번째 컬렉션으로 이더리움 블록체인 기반 NFT 시계 시리즈. 최고 수준의 퀄리티로 제작되었고 3D 아바타 컬렉션과 호환 가능함. 메타버스 커뮤니티에 의해 그리고 메타버스 커뮤니티를 위해 만들어진 진실된 web 3.0 브랜드

mimic
PRODUCTIONS



MIMIC PRODUCTIONS

소재지 : 독일 베를린

업종 : 3D Animation & Motion Capture

설립년도 : 2013

회사규모 : 직원수 50여명

회사개요

MIMIC PRODUCTIONS는 3D 애니메이션과 모션캡처 분야의 선두기업. 양질의 사실적인 디지털 가상인간 및 아바타와 3D 캐릭터들에 초점을 맞춘 비즈니스 진행중. 전세계 다양한 사업분야의 수요에 맞는 고품격 디지털 가상 인간과 생생한 FACIAL ANIMATION 서비스를 제공

사업모델

- NIKE, SWATCH, CARTIER 등 다양한 글로벌 브랜드와 비즈니스 진행
- Marina Abramovich, Jeff Koons, Kanye West 등 유명 아티스트와 비즈니스 진행
- 로저 페더러, 크리스티아누 호날두, 네이마르 Jr.와 같은 스포츠 스타와 비즈니스 진행
- 이외에도, 전세계적으로 유명한 게임인 Batman: Arkham Knight, NBA 2K, Hit Man 등 관련 비즈니스 진행

방문기업 소개



DIDIMO

소재지 : 포르투갈 Porto

업종 : 3D Technology, 디지털 휴먼 제작

설립년도 : 2016

회사규모 : 직원수 50여명

회사개요

High-quality의 재현도 높은 3D 아바타를 생성하기 위한 솔루션을 제공하는 기업. 해당 솔루션은 90여초만에 3D 휴먼 아바타를 제작할 수 있다는 장점이 있음. 특허받은 AI 및 컴퓨터 그래픽 데이터 파이프라인, 그리고 API와 SDK를 통해 생생한 3D 캐릭터를 재현. DIDIMO는 해당 분야에서 세계를 선도하고 있는 기업 중 하나

사업모델

PaaS(서비스로서의 플랫폼)를 통해 Didimo플랫폼은 다양한 개발자, 크리에이터, 그리고 또 다른 플랫폼들과 디지털 휴먼을 제작하기 위해 필요한 모든 콘텐츠를 제공하는 비즈니스를 수행



Infinite Foundry

소재지 : 포르투갈 Porto

업종 : 3D Technology, Gaming, VR

설립년도 : 2017

회사규모 : 직원수 50여명

회사개요

레이저 스캔을 통해 얻어진 플랜트(공장이나 기계 등)의 정교한 3D VR 모델(디지털 트윈)을 제공하여 다양한 산업 프로세스의 효율성을 높이는 것을 목표로 함. 디지털 트윈은 원거리 모니터링을 가능하게 하며 생산 인력들에 대한 가상공간에서의 교육, 플랜트 공정의 문제 해결 및 최적화 등 다양한 기능을 수행

사업모델

Design/ Monitoring/ Optimization 3가지 사업모델

a. Design : 레이저 스캔-플랜트 건물의 3D 모델 제작-플랜트 내부 장비들의 3D모델 제작

b. Monitoring : 플랜트 생산라인의 3D 모델 제작-노동자를 공장 가상3D 모델과 연결-실시간 모니터링을 위한 dashboard 디자인

c. Optimization : 새로운 생산 과정에 대한 가상 시나리오를 디자인하고 결과 예측-최적화된 해당 시나리오를 노동자들에게 가상으로 교육-가상 교육 과정에 안전 절차 추가

Debriefing 교수



장영재 교수(現 KAIST 교수)

- MIT 공대 기계공학 석박사
- 보스턴대 우주공학과 최우수 졸업
- 신성-카이스트 인공지능 물류 시스템 연구센터장
- 한국 타이어 디지털 미래 기술 혁신 센터장
- LG CNS-KAIST AI&Big Data 센터장
- AI기반 스마트팩토리 스타트업 '다임 리서치' 설립
- 『경영학 콘서트』 저술

AWE 참가 특전



01

Auggie Award 시상식



02

Happy Hour



03

AWE After Party



04

AWE Playground



05

awe.live에 대한
온라인 무료 이용권



06

AWE의 파트너인
ARtillery Intelligence의
시장분석보고서 무료 구독권

연수 프로그램

(6박 8일)

연수 지역: 포르투갈 리스본 / 독일 베를린



일정	지역	교통	시간	세부내용
1일차 10/19(수)	인천 프랑크푸르트 리스본	항공기 전용차량	오전	• 인천국제공항 집결
			오후	• 인천국제공항 출발(인천→프랑크푸르트) • 프랑크푸르트 도착 후 리스본으로 출발 • 리스본공항 도착 후 호텔투숙
2일차 10/20(목)	리스본	도보	전일	<ul style="list-style-type: none"> • 공식일정 I. AWE 참관 <ul style="list-style-type: none"> - 메타버스 컨퍼런스 참관 - AR, VR, XR, 관련 우수 기업과의 간담회 - 석식(Happy Hour) - After Party 후 호텔 투숙
3일차 10/21(금)	리스본	도보	전일	<ul style="list-style-type: none"> • 공식일정 II. AWE 참관 <ul style="list-style-type: none"> - 메타버스 전시 부스 및 컨퍼런스 참관 - 구글, 메타, 유니티, 아마존 등 글로벌 기업과의 네트워킹 구축 - Start-up Competition 참관 - 석식 후 호텔 투숙
4일차 10/22(토)	리스본	전용차량	전일	<ul style="list-style-type: none"> • 공식일정 III. 메타버스 전문가 특강 <ul style="list-style-type: none"> - 메타버스 관련 전문가 특강 • 공식일정 IV. Wrap up 세미나 • 석식 후 호텔 투숙
5일차 10/23(일)	리스본 베를린	항공기 전용차량	전일	<ul style="list-style-type: none"> • 호텔 조식 후 Check out • 독일 베를린으로 이동 • 석식 후 호텔 투숙
6일차 10/24(월)	베를린	전용차량	오전	• 공식일정 V. MIMIC Productions 방문(예정)
			오후	• 공식일정 VI. Brandvers 방문(예정) • 석식 후 호텔 투숙
7일차 10/25(화)	베를린 프랑크푸르트	전용차량 항공기	전일	<ul style="list-style-type: none"> • 호텔 조식 후 Check out • 베를린 공항으로 이동 • 베를린 공항 출발(베를린-->프랑크푸르트) • 프랑크푸르트공항 도착 후 인천으로 출발
8일차 10/26(수)	인천	항공기	오전	• 인천국제공항 도착 후 해산
			오후	

※ 상기 일정은 AWE 일정 및 현지 사정으로 인해 다소 변경될 수 있습니다

이동 동선 및 참가 안내

Participation information



- 연수일정 : 2022년 10월 19일(수)~26일(수) / 6박 8일
- 연수지역 : 포르투갈 리스본, 독일 베를린
- 참가대상 : 메타버스 관련 전문가, 종사자, 관련자, AI, Big Data, AR, VR, XR, 디지털트윈, IT 관계자, 스마트팩토리, R&D, 신사업, 신기술 관계자 등
- 참가신청 : 2022년 9월 23일(금)까지
 - Early Bird 신청시(9월 2일(금) 1인당 50만원 할인
 - 참가신청은 선착순 30명을 기준으로 마감
- 참가비 : 895만원(부가세 별도) / Early Bird 미적용 금액
 - ※ 9월 23일(금)이후 신청시는 참가비가 일정금액 인상될 수 있습니다
 - 입금계좌 : IBK 기업은행 216-133623-04-071/예금주 : 사단법인 스마트제조혁신협회
 - ※포함사항
항공료(일반석 기준), 숙박비(2인1실 기준), 컨퍼런스 참가비(1,095€), 네트워크비, 통역비, 디브리핑비, 기업방문비, 가이드비, 현지 교통비, 여행자보험 외
 - ※여권 발급 비용 및 기타 개인성격의 제반 비용은 불포함
 - ※숙박 1인1실, 항공 비즈니스 등으로 업그레이드는 별도 문의
- 연수문의 : 김문선 사무국장 TEL. 02-3473-3782 / FAX. 02-3473-3779 / mskim@smiba.or.kr
김향숙 과장 TEL. 02-3473-3784 / FAX. 02-3473-3779 / hs1975@smiba.or.kr